



**ACADÉMIE
DE VERSAILLES**

Liberté
Égalité
Fraternité

Mission EDD



La lettre

EDD

Spéciale préparation rentrée EDD 2022/2023



Consultez les résultats de la campagne de **labellisation E3D 2022** [ici](#)

Les appels à projet 2022/2023

Il est encore temps de répondre à certains appels à projet tels que "La forêt s'invite à l'école", "Réinventer le monde", la gestion d'une "Aire terrestre éducative" ou "Jeunes reporters pour l'environnement" ... Pour les collèges, les conseils départementaux de l'Essonne et du Val d'Oise mettront en ligne leurs appels à projet en septembre.

[Pour en savoir plus sur les appels à projet](#)

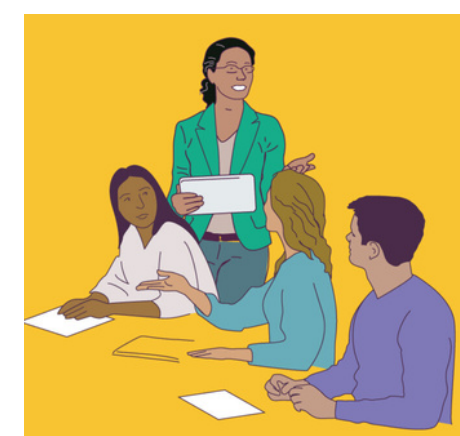


Les formations académiques en lien avec l'EDD

Pour 2022/2023, l'Académie propose des formations qui répondent aux besoins des équipes concernant la labellisation E3D, la formation des éco-délégués ou l'accompagnement de projets EDD (coin nature, aire éducative...).

Les modalités d'inscription évoluent : elles se font désormais via le portail de l'[Ecole académique de la formation \(EAFC\)](#).

L'offre des formations EDD sera accessible début septembre.



S'inspirer

Le site académique EDD regorge d'exemples de projets pédagogiques EDD, n'hésitez pas à y faire un tour pour vous inspirer et contacter les porteurs de projets.

[Partages d'expériences dans les écoles, collèges et lycées](#)



Le calendrier 2022/2023 des événements en lien avec les ODD

Il peut être pertinent d'associer certaines actions EDD avec les [Objectifs de développement durable \(ODD\)](#) dans le cadre d'événements nationaux et internationaux pour leur donner plus de poids et bénéficier, pour certains, de kits de communication et de soutien de la part de partenaires.

[Télécharger le calendrier](#)



Des pistes pour financer vos projets EDD

Différentes solutions et outils existent pour financer vos projets EDD : appels à projet, financement participatif, projets PACTE...

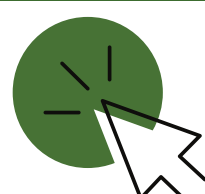
[En savoir plus](#)



Insérer les actions EDD dans une démarche E3D

Pour répondre aux [ODD](#), à l'échelle d'un établissement, il est nécessaire d'insérer les actions EDD dans une démarche plus globale de développement durable, dite démarche E3D.

[En savoir plus sur la démarche et le Label E3D](#)



edd.ac-versailles.fr



[@edd_versailles](https://twitter.com/edd_versailles)