



ACADÉMIE
DE VERSAILLES

Liberté
Égalité
Fraternité

Mission EDD



SPÉCIALE OFFRE DE FORMATION CONTINUE

Année 2024 - 2025
Second degré



Pour travailler en équipe établissement et inter-établissements

Les formations sur la démarche de projet en EDD, la labellisation E3D, les éco-délégués, sont proposées dans le cadre d'une FIL (Formation à initiative locale). Pour en bénéficier, **il convient de vous rapprocher de votre chef d'établissement.**



FIL ÉDUCATION AU DÉVELOPPEMENT DURABLE

A l'issue de cette FIL, les équipes (interdisciplinaires et inter catégorielles) auront la capacité de mettre en œuvre et déployer l'EDD au sein de leurs établissements. Pour cela, tous les champs de l'EDD seront abordés, en lien avec une démarche globale : mise en œuvre dans les enseignements, dans les projets éducatifs transversaux, dans la vie scolaire de l'établissement (engagement des éco délégués en particulier), dans le pilotage global des « éducations à ».

Contenu : la FIL permettra d'approfondir en particulier : les objectifs de l'EDD et la démarche de projet avec les élèves ; la démarche globale de DD à l'échelle d'un établissement (label E3D) ; le travail avec les éco-délégués. Cette FIL sera adaptée au nombre et à la diversité des établissements participants (déjà engagés et/ou experts E3D, ou en découverte).

Organisation : durée de 6h à 9h, en présentiel

N° OFFRE [Catalogue des FIL](#) : 20240300

Pour les référents EDD en collège et lycée

La formation des référents EDD sera renouvelée en 2024-2025, elle se déroulera entre janvier et mars avec un temps de webinaire et une journée complète de formation en présentiel regroupant les référents d'un même territoire afin de susciter les échanges de pratiques.

L'inscription se fera par la procédure gaiarespo (une communication de l'EAFC sera effectuée dans l'année à destination des chefs d'établissements).

Pour vous inscrire individuellement



MONTER UN PROJET D'AIRE TERRESTRE ÉDUCATIVE

Le stage présentera le dispositif des aires terrestres éducatives (objectifs de la démarche, exemples concrets et retours d'expériences). Il donnera des clés pour se lancer dans le dispositif (comment trouver les partenaires et les territoires potentiels, comment s'inscrire au dispositif, comment organiser une sortie nature, un conseil des élèves). Il développera des compétences professionnelles pour rendre les élèves acteurs de la gestion d'un territoire naturel.

Formation hybride : présentiel (6h) jeudi 27 mars au collège Anne Frank d'Antony (92) avec visite de l'aire terrestre inter-degrés, puis distanciel (1h30) jeudi 5 juin pour aider au remplissage du dossier.

[Lien pour s'inscrire avant le 26 janvier](#)



DÉVELOPPEMENT DURABLE ET NUMÉRIQUE (AVANT LE 15 OCTOBRE)



A l'issue de ce module, les participants auront été sensibilisés aux enjeux liés aux impacts environnementaux du numérique afin de pouvoir construire des pistes d'actions pédagogiques concrètes avec les élèves.

Le premier temps de la formation alternera des temps d'éclairages concrets par rapport à l'impact chiffré du numérique sur l'environnement en considérant toutes les étapes du cycle de vie, fabrication, usage, fin de vie. Les participants alterneront des temps de questionnement et des temps de travail de groupe autour de pistes concrètes à mettre en œuvre pour limiter cet impact ou faire le choix d'une sobriété éclairée.

Une deuxième demi-journée sera ensuite consacrée en ateliers à la scénarisation de projets pédagogiques en EDD autour de la sobriété numérique.

Formation en présentiel (deux demi-journées) :

- **Jeudi 12 décembre 9h-12h à Marly le Roi 3h présentiel**
- **Mercredi 8 janvier 13h30-16h30, Marly le Roi 3h présentiel**

[Lien pour s'inscrire avant le 15 octobre](#)



UN JARDIN PÉDAGOGIQUE POUR FAIRE DE L'EDD

La formation abordera les méthodes pour développer un coin nature dans son établissement et l'exploiter lors d'activités menées lors des enseignements et des projets. Comment grâce au coin nature, acquérir, développer et évaluer des savoirs, des savoir-faire et des savoir-être ? Quelles activités pratiques mener en fonction des saisons pour quelles compétences travaillées ? Comment monter un projet interdisciplinaire d'éducation au développement durable ? Comment mobiliser des équipes, trouver des partenaires ou des aides financières ?

Stage hybride :

-2h de travail à distance ASYNCHRONE avant le présentiel (3 semaines avant le présentiel). Thèmes abordés : La démarche de projet, les partenaires, la labellisation E3D, réalisations d'activités ...

-1h Visio pour faire le point sur les fiches activités déposées en ligne avant le présentiel et recueillir les besoins pour le présentiel

-3h de présentiel, **s'inscrire au lieu de son choix** :

Mardi 1er avril de 13h30-16h30 au **collège JB de la Quintinye à Noisy-le-Roi** : [inscription avant le 12 janvier](#)

OU Vendredi 2 mai de 13h30- 16h30 au **collège jean Bullant à Ecoen** : [inscription avant le 2 février](#)



L'EAU : UN ENJEU DE SANTÉ-ENVIRONNEMENT

La formation a pour objectif de comprendre le concept de « santé-environnement ». Des échanges sont prévus avec des professionnels et chercheurs (ARS, Agence de l'Eau, médecin, universitaire). Des ressources et des partenaires intervenant auprès des élèves seront présentés. La formation abordera aussi les filières d'orientation des métiers de l'eau et la pratique de la pédagogie de projet en équipe, dans l'établissement et avec les partenaires. Une visite d'une usine de potabilisation de l'eau est prévue pour lier apports scientifiques, enjeux de la ressource et transpositions pédagogiques.

Formation en présentiel sur 2 journées : vendredi 31 janvier et vendredi 4 avril

[Lien pour s'abonner](#)



PARCOURS “FORMER LES ÉCO-DÉLÉGUÉS”

Le parcours a pour objectif de permettre aux stagiaires d'enclencher et/ou d'approfondir le travail avec les éco-délégués. Centré sur l'engagement des élèves et les moyens pour le favoriser de façon concrète, il est composé de modules progressifs pour tenir compte des réalisations déjà effectuées en établissement. Deux modules en présentiel (3h).

Module 1 : DEBUTER AVEC LES ECO-DELEGUES

Permettre aux équipes: d'informer et sensibiliser les élèves en vue des élections, communiquer sur les élections, former les éco- délégués élus, accompagner les éco-délégués dans la mise en place de projets de développement durable.

Date en cours de détermination

[Lien pour s'abonner](#)

Module 2 : APPROFONDIR AVEC LES ECO-DELEGUES

Accompagner les éco-délégués dans la mise en place de projets de développement durable, valoriser leur engagement et reconnaître leurs compétences acquises

Mercredi 9 avril 2025 après-midi

[Lien pour s'abonner](#)



DÉCOUVRIR L'EDD ET SES FONDAMENTAUX

Parcours d'autoformation distanciel asynchrone (parcours M@gistere) pour découvrir l'EDD. Au programme : définir les objectifs de l'EDD, ses enjeux pour les élèves et à l'échelle d'une école ou établissement, découvrir les pratiques pédagogiques possibles, comprendre les enjeux d'une démarche de projet en EDD pour les élèves et les moyens de sa mise en œuvre. Des ressources seront proposées pour inclure les projets EDD dans une approche globale d'établissement.

[Lien pour s'abonner](#)



A LA DÉCOUVERTE DES OBJECTIFS DE DÉVELOPPEMENT DURABLE (ODD)

Formation proposée par Réseau Canopé Ile-de- France

Le parcours a pour objectif de faire découvrir les 17 ODD à partir de différentes ressources et des moyens de les utiliser avec les élèves. Le parcours se compose de 6 modules distanciels progressifs.

[Lien pour s'abonner](#)

Autres formations à inscription individuelle en lien avec l'EDD



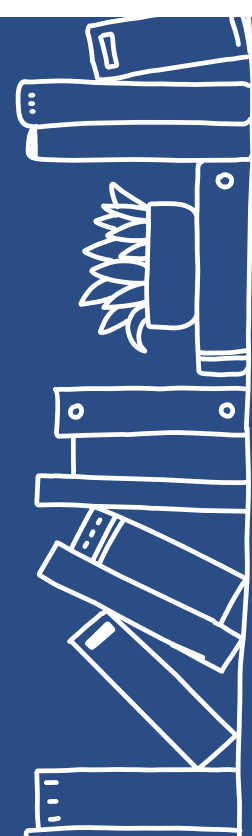
L'EAU SOURCE DE VIE ET D'INSPIRATION : POUR UNE APPROCHE CRÉATIVE DE L'ÉCOLOGIE (EDD ET EAC)



Ce stage, en partenariat avec l'INRAE et l'association Danse dense, se propose de traiter les questions liées à l'eau dans une approche qui croise sciences, éducation au développement durable, danse et paysagisme.

Il s'agira de comprendre les questions scientifiques en lien avec le cycle de l'eau, les risques associés et l'état des rivières ; démontrer les perspectives d'évolution du climat et leur impact sur les extrêmes hydrologiques ; illustrer l'analyse de l'état écologique des cours d'eau ; découvrir les métiers de la recherche ; s'initier à une approche arts / sciences en travaillant avec une danseuse-paysagiste.

[Lien pour s'inscrire jusqu'au 9 décembre](#)



FAIRE DU CDI UN LEVIER POUR L'EDD (DOCUMENTATION)

Apport historique et théorique sur l'EDD. Panorama d'actions et projets possibles au CDI ou hors les murs. Présentation de nombreuses ressources pédagogiques. Conception de projets et mise en œuvre dans leur établissement propre. Réflexion sur l'évolution des CDI dans un monde plus durable (bibliothéconomie verte). Visite d'une structure partenaire.

Présentiel au troisième trimestre (avril/mai)

[Lien pour s'abonner](#)



FAIRE DE L'EDD EN HISTOIRE-GÉOGRAPHIE-EMC

A l'issue de ce module le stagiaire sera capable de mettre en œuvre la dimension disciplinaire de l'éducation au développement durable. Il disposera du cadrage institutionnel de l'EDD et d'outils pour la mise en œuvre dans le cadre des enseignements, en associant le référentiel EDD aux programmes d'histoire, géographie, EMC et HGGSP. Le stagiaire sera capable de mobiliser une démarche de projet EDD au service de l'enseignement.

Présentiel le mercredi 9 avril

[Lien pour s'inscrire](#)



ANCRER L'EDD EN SPHÈRE ANGLOPHONE

OBJECTIF : Construire des séquences, ancrées en sphère anglophone, articulant EDD et programmes culturels d'anglais.

CONTENUS : Identification des points convergents entre les entrées culturelles au programme et les 17 objectifs de développement durable. Présentation de séquences par les formateurs. Ateliers d'élaboration d'activités pédagogiques, à partir de documents authentiques.

PUBLIC CIBLE : Professeurs d'anglais du 2d degré.

Présentiel (6h) le lundi 6 janvier au collège Georges Mandel à Issy-les-Moulineaux.

[Lien pour s'inscrire](#)



PILOTER L'EDD DANS UN ÉTABLISSEMENT OU DANS UN TERRITOIRE

Penser le pilotage de l'EDD en articulation avec les enseignements, l'ensemble des éducations transversales, la vie scolaire et les parcours éducatifs. Réfléchir aux outils de pilotage de la continuité de parcours en EDD, à l'échelle de l'établissement et/ou d'un territoire (instances, outils de suivi et d'évaluation, leviers pour la mobilisation des équipes, actions et projets avec les élèves). Inscrire l'EDD dans une démarche globale d'établissement ou de territoire éducatif.

Formation en présentiel (3h) : mercredi 5 mars 2025 14h-17h

[Lien pour s'abonner](#)

