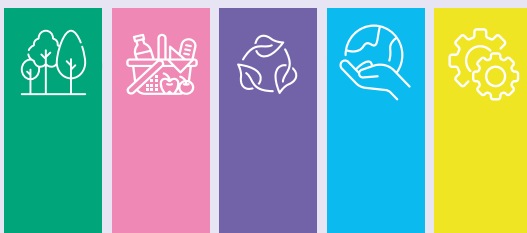


Le Conseil départemental
acteur majeur du développement durable



Catalogue des outils pédagogiques

d'éducation à l'environnement
et au développement durable



...e appartient chaque

les auxi



Têtard de grenouille verte

ponctué



Limnée des étangs





Catalogue des outils pédagogiques

d'éducation à l'environnement et au développement durable

Les outils pédagogiques présentés au sein de ce catalogue ont pour vocation d'aider les citoyens valdoisiens à mieux appréhender leur environnement dans toute sa complexité. En effet, tout l'enjeu de l'Éducation à l'Environnement et au Développement durable est de renforcer ce lien à l'environnement, afin de mieux l'appréhender et d'en devenir partie prenante. Munis de connaissances, d'expériences et de valeurs, ces écocitoyens avertis auront ainsi tous les éléments en leur possession pour faire leur choix dans leur vie quotidienne et pour participer à un futur plus durable. Ces outils pédagogiques regroupant expositions, jeux, mallettes et interventions en classe les guideront tout au long de leurs découvertes !

Les thématiques abordées



Biodiversité

Sous-thématiques : biodiversité, forêt

À la ville ou à la campagne, la biodiversité dans le Val d'Oise est riche de la diversité de ses milieux : humides, boisés ou de prairies. A plus petite échelle, cette nature ordinaire mais remarquable se concentre dans vos jardins ! Sa richesse n'est malheureusement pas épargnée par les impacts de l'activité humaine et le dérèglement climatique, à l'origine de son érosion. Sur notre territoire, nombreuses sont néanmoins les pratiques favorisant sa protection, dans les jardins des particuliers, sur les parcelles agricoles ou dans les espaces naturels. En vous les présentant, nos outils sauront vous motiver à devenir protecteurs du vivant.

ANIMATEUR Les Petits Débrouillards



Déchets-ressources

Sous-thématiques : ressources naturelles, eau, cycle de vie, déchets

Notre modèle économique a sans cesse besoin de nouvelles ressources et génère derrière lui une quantité de déchets importante. Difficile aujourd'hui d'en assurer une gestion efficace ! Qui plus est, une valeur non négligeable se niche dans le gaspillage généré par nos comportements. Forte de ce constat, une économie circulaire se dessine à plusieurs niveaux de notre société : entreprises, citoyens ou collectivités agissent sur les achats, l'utilisation, le réemploi ou le recyclage. A travers nos supports, apprenez-en encore sur les déchets, l'eau, l'énergie et les enjeux qui les entourent.

ANIMATEUR Les Petits Débrouillards



Alimentation

Sous-thématiques : nutrition, agriculture

L'Alimentation équitable, plus saine, est aujourd'hui à la croisée d'enjeux clés pour un monde plus durable. Des choix alimentaires éclairés en la matière sont donc essentiels, notamment pour la santé de tous, la diversité culturelle et pour un environnement préservé. C'est à travers l'exploration du chemin de nos aliments et de leur identité que nos supports se proposent de vous questionner. Une étape de plus vers une alimentation équitable plus saine pour l'humain et notre environnement?

ANIMATEUR Les Petits Débrouillards



Territoire durable

Sous-thématiques : aménagement, développement durable, mobilité, climat, énergie, bruit

Les activités humaines ont façonné les territoires de manière à répondre à des fonctions essentielles, se loger, se nourrir ou encore se déplacer. L'adaptation de ces espaces constitue aujourd'hui un enjeu essentiel pour notre société, sous différents aspects, notamment en vue d'une transition énergétique. Elle demande aussi d'être vigilant à de nouvelles externalités (bruit, risques majeurs) pour que notre cadre de vie reste préservé. C'est à ce titre qu'une réflexion sur l'aménagement et ses enjeux vous est proposée au sein de différentes expositions, jeux et mallettes.

ANIMATEUR Les Petits Débrouillards



Autres outils transversaux

Deux jeux qui vous permettront de simuler un projet de développement durable sur une année scolaire et de réfléchir collectivement sur les médias.

Les outils pédagogiques



Les expositions, mallettes et jeux

- Gratuit et tout public
- Durée maximale d'emprunt : deux à trois semaines
- Réservation au moins 15 jours avant la date d'emprunt
- Retrait et retour du support au Conseil départemental du Val d'Oise (adresse ci-dessous)



Les animations

- En plus de la plupart des supports pédagogiques, possibilité d'animations gratuites de 2 heures par un intervenant extérieur visant à se familiariser au sujet de façon ludique et participative.
- Réservé aux structures du Val d'Oise
 - Public captif (même public pendant 2 heures), 30 participants maximum
 - Deux animations maximales par année scolaire et par structure



COMMENT RÉSERVER UN SUPPORT PÉDAGOGIQUE AVEC OU SANS ANIMATION ?

1.

Se rendre sur services-en-ligne.valdoise.fr

2.

Cliquer sur "Supports pédagogiques et animations" et remplir les champs du formulaire

En cas de besoin, contactez-nous au **01 34 25 30 39**, ou à education.environnement

5.

Venir chercher le support pédagogique et le retourner à la fin du prêt : du lundi au vendredi de 9h30 à 12h00 et de 14h00 à 17h00 ou sur rendez-vous préalable au-delà de ces horaires.

Conseil départemental du Val d'Oise
2 avenue du parc 95000
CERGY
bâtiment G - 1^{er} étage



Les ateliers

Atelier scientifique et atelier débat, disponibles uniquement dans le cadre d'une demande de parcours pédagogique à destination des groupes-classes de collège.

**Voir réservation des
Parcours collège page 8**

3.

Renvoyer
le contrat de prêt signé à
education.environnement@valdoise.fr

4.

S'il s'agit d'une animation,
l'animateur vous contactera
afin de convenir d'une date
avec vous

Autres outils pédagogiques

APPEL À PROJETS DÉVELOPPEMENT DURABLE

Le Conseil départemental engage chaque année en septembre un appel à projets annuel à destination des collèges publics du Val d'Oise, dont le but est de soutenir des projets et démarches liés au développement durable. Les outils présentés dans ce guide peuvent servir de supports à ces initiatives. Contactez-nous sur l'adresse education.environnement@valdoise.fr pour en savoir plus.

+ D'INFOS actions-educatives.valdoise.fr, rubrique "Appels à projet", puis "Développement Durable"

VISITES DE SITES GÉOLOGIQUES POUR LES ENSEIGNANTS

Afin de mieux connaître les sites géologiques de Vigny-Longuesse à Vigny, de l'Auversien à Auvers-sur-Oise et du Guépelle à Saint Witz, des visites pour les enseignants sont conduites chaque année sur chacun de ces trois sites par l'école Unilasalle Beauvais.

RÉSERVATION ET INFORMATIONS tvb@valdoise.fr

SORTIES SUR LES ESPACES NATURELS SENSIBLES POUR LES CLASSES

Le Département possède et assure la gestion d'une vingtaine de sites naturels sensibles, répartis sur tout le territoire. Leur patrimoine floristique, faunistique, leur richesse de milieux et leur environnement sont propices à des sorties d'observation. Afin de réserver un espace pour une sortie scolaire ou un évènement, rendez-vous sur le lien indiqué ci-dessous.

RÉSERVATION services-en-ligne.valdoise.fr

ATELIERS-ÉVÈNEMENTIELS

Réservés aux structures accueillant de l'évènementiel (festivals, fêtes de quartiers, etc.), ces ateliers permettront de sensibiliser un public passant aux thématiques de la biodiversité, de l'alimentation, des déchets, du développement durable ou de l'énergie par le biais d'un stand animé.

RÉSERVATION education.environnement@valdoise.fr

Les parcours collège

Les parcours collège sont un ensemble de trois séances de deux heures chacune, animées par un intervenant extérieur sur un thème choisi (à affiner avec l'animateur). Accessibles sur candidature, ils permettent aux professeurs de mener une démarche scientifique avec leurs élèves, d'accompagner un projet pédagogique ou une séquence de cours, tout en lui laissant le soin de la continuité entre les séances.

- 1. Animation d'un support pédagogique**
entrée en matière sur le sujet, à l'appui d'une exposition ou d'un jeu.
- 2. Atelier scientifique**
approfondissement d'un aspect du thème, permettant aux élèves d'avoir toutes les clés pour ensuite mener une enquête.
- 3. Atelier-débat**
les connaissances acquises permettent aux élèves de confronter leurs idées, d'exercer leur esprit critique et de continuer le questionnement !
Plusieurs formats sont possibles :
 - **Débat mouvant** : chacun exprime son point de vue sur une question en se positionnant dans l'espace, où deux « camps » sont matérialisés.
 - **World café** : les participants débattent d'une question en petits groupes autour de tables, chacune animée par un élève. Les groupes naviguent d'une table à l'autre, alimentant tour à tour les apports de leurs prédécesseurs.
 - **Photolangage** : un lot d'images en lien avec le sujet du débat est présenté. La sélection d'une ou plusieurs d'entre elles par les élèves les conduit ensuite à développer une argumentation autour de la question posée.

CONDITIONS DE CANDIDATURE

- Destinés aux collèges publics du Val d'Oise
- Public : 1 groupe-classe de la 6^e à la 3^e
- Un parcours possible par collège et par année scolaire

MODALITÉS PRATIQUES DE CANDIDATURE

- Déposer votre candidature au moins 2 semaines avant le début du parcours sur **valdoise.fr/317**
- Si vous recevez une réponse positive :
 - Réservation nécessaire du support pédagogique avec animation
 - Définition des dates de l'animation, de l'atelier scientifique et du débat avec le/les animateur(s)

Modalités de réservation
pages 6-7

+ D'INFOS **education.**
environnement@valdoise.fr



Les animateurs







LES PETITS DÉBROUILLARDS

Association d'éducation populaire et d'éducation aux sciences, Les Petits Débrouillards ont fait des transitions écologiques un enjeu majeur pour aborder la complexité de nos rapports avec l'environnement. Mieux appréhender cette complexité passe par une compréhension scientifique des phénomènes climatiques et de leurs conséquences sociétales. "Faire pour comprendre, comprendre pour agir". La méthode des Petits Débrouillards est basée sur une approche expérimentale et ludique. Les publics réalisent des expériences pour comprendre par eux-mêmes les concepts. Nous intervenons auprès d'un large public, principalement des enfants et jeunes de 7 à 20 ans, sur des formats variés. Nous proposons des formations à destination des acteurs éducatifs. Chaque intervention est co-construite avec nos partenaires.



Index des outils pédagogiques

	Thématique	Sous-thématique	
	Biodiversité	Biodiversité	Jardin écologique Nature en Val d'Oise
		Forêt	L'Arbre
	Alimentation	Nutrition	Plaisirs et Vitamines
		Agriculture	Les Sols MIAMM
	Déchets-ressources	Ressources naturelles	Maison écologique L'Arbre
		Eau	Val d'Oise Eaux
		Cycle de vie	Le revers de mon look
		Déchets	Déchets Un regard d'enfant sur les déchets
	Territoire Durable	Mobilité	Bougeons-nous c'est vital
		Energie	L'essentiel sur l'énergie Passez au durable ça marche !
		Développement Durable	Développement durable Risques Majeurs
		Aménagement	L'arbre en ville La ville en valise Villes Ogresses
		Bruit	Kiwi Bruit ou ambiance sonore ?
		Climat	Changement climatique Quel climat pour demain ?
			Autres outils transversaux

Public	Animation	Parcours	Nécessite une formation	Page
Cycles 2 et 3, secondaire, supérieur, grand public	●	●		12
Cycle 3, secondaire, supérieur, grand public	●	●		13
Cycle 3, secondaire, supérieur, grand public	●	●		14
Cycles 2 et 3, public famille	●	●		15
Cycle 4, supérieur, grand public	●	●		16
Cycle 3, secondaire, supérieur, grand public	●	●		17
Secondaire, supérieur, grand public	●	●		18
Cycle 3, secondaire, supérieur, grand public	●	●		19
Cycle 3, secondaire, supérieur, grand public	●	●		20
Secondaire, supérieur, grand public	●	●		21
Cycle 3, secondaire, supérieur, grand public	●	●		22
Cycle 2, cycle 3 et public famille	●	●		23
Cycle 3, secondaire, supérieur, grand public	●	●		24
Secondaire, supérieur, grand public	●	●		25
Cycle 3, secondaire, supérieur, grand public	●	●		26
Cycle 3, secondaire, supérieur, grand public	●	●		27
Cycles 2 et 3, secondaire, supérieur, grand public	●			28
Cycle 3, secondaire, supérieur, grand public				29
Cycles 2 et 3, secondaire			●	30
Cycle 3, secondaire, supérieur, grand public	●	●		31
Cycle 3, secondaire, supérieur, grand public			●	32
Cycle 3, secondaire, supérieur, grand public	●			33
Cycle 4, supérieur, grand public	●	●		34
Cycle 3, secondaire, supérieur, grand public				35
Cycle 3, secondaire, enseignants				36
Cycle 3, secondaire				37

Jardin écologique

L'écologie est une science qui étudie les relations entre les êtres vivants et leur environnement. L'approche écologique d'un jardin consiste à utiliser les principes de cette science pour réduire son impact négatif sur l'environnement tout en préservant notre santé. Cette exposition vous permettra de connaître les nombreuses caractéristiques d'un tel jardin, notamment en lien avec la biodiversité, les sols et l'eau. Si vous avez la main verte, vous pourrez également apprendre des pratiques concrètes de jardinage à mettre en œuvre.

CONCEPTION Agence Comme Vous Voulez / Conseil départemental du Val d'Oise

CONTENU 14 PANNEAUX (60 X 90 CM)
AVEC CILLETTS

1. Jardin écologique
2. L'écologie au jardin
3. Observer, comprendre
4. Organiser son jardin
5. Jardin Bio au naturel ?
6. L'entretien des sols
7. Fumier, compost...
8. L'eau au jardin
9. Amies ou ennemies ?
10. Semer, planter, tailler
11. Jardin d'ornement
12. Potager et verger
13. Animaux du jardin
14. Jardins sociaux, urbains.

TRANSPORT 2 TUBES À ROULETTES



PUBLIC

Cycle 2 et 3, secondaire, supérieur, grand public



ANIMATION

- Interactions entre espèces
- Permaculture en boîte
- Le compostage

PARCOURS COLLÈGE

À construire avec l'association prestataire
Les propositions ci-dessous sont des exemples de questionnements.

Exposition + animation

Atelier scientifique

Quelle biodiversité végétale et animale est présente au collège ?

Atelier débat

Quelles solutions pour favoriser la biodiversité ?

Nature en Val d'Oise

Le Val d'Oise est riche d'espaces variés : zones urbaines, péri-urbaines, agricoles, ou milieux naturels. De ce fait, les espèces animales et végétales y sont particulièrement diversifiées ! A ce titre, une intervention humaine appropriée est nécessaire à la préservation de l'équilibre naturel de ce territoire. Cette exposition met en avant plusieurs initiatives valdoisiennes permettant d'accroître et préserver la biodiversité dans ces différents espaces, de la restauration des sites dégradés au développement de certaines pratiques agricoles spécifiques (vergiers, prairies pâturées...). Bonne balade dans la biodiversité du département !

CONCEPTION Markedia / Conseil départemental du Val d'Oise

CONTENU 15 PANNEAUX (81 X 201 CM)
SUR STRUCTURES AUTOPORTANTES AVEC ENROULEURS

1. Nature ordinaire / Nature remarquable en Val d'Oise
2. Le Val d'Oise, une nature en mosaïque
3. Milieux naturels ou milieux façonnés par l'homme
4. A quoi servent les bois et les forêts du Val d'Oise ?
5. Les zones humides – insalubres ou vitale ?
6. Les espèces des zones humides fragiles et dépendantes
7. Les coteaux calcaires. Pourquoi et comment les préserver ?
8. Les orchidées, des plantes étonnantes liées à l'intervention humaine.
9. Quelle biodiversité dans les espaces agricoles ?
10. Un jardin peut-il être «beau» et «bon pour la nature» ?
11. Nature géniale ou génie écologique ?
12. Où rencontrer la nature sur les six territoires ?
13. Espaces en danger ou espaces protégés ?
14. Les Valdoisiens ennemis ou amis de la terre ?
15. Deux Parcs naturels régionaux, une double chance pour la nature du Val d'Oise

TRANSPORT 15 SACS



PUBLIC

Cycle 3, secondaire, supérieur, grand public



ANIMATION

- Interactions entre espèces
- Permaculture en boîte
- Espèces invasives, en voie de disparition

PARCOURS COLLÈGE

À construire avec l'association prestataire
 Les propositions ci-dessous sont des exemples de questionnements.

Exposition + animation

Atelier scientifique

Quelle biodiversité végétale et animale est présente au collège ?

Atelier débat

Quelles solutions pour favoriser la biodiversité ?



→ Également disponible dans la thématique **Déchets-Ressources** page 21

EXPOSITION

L'arbre

L'arbre est au carrefour des enjeux écologiques, paysagers et économiques. Dans le Vexin français, il prend place au sein d'écosystèmes variés mais aussi dans les paysages façonnés par les humains tels que les haies ou les vergers. Cette exposition vous permettra de tout connaître de ses spécificités en tant qu'être vivant qui se nourrit, se reproduit et évolue au fil des saisons. L'arbre étant aussi refuge et instaurateur de biodiversité, la préservation des espaces boisés dans le Vexin français se trouve indispensable au bon développement des écosystèmes.

CONCEPTION Savoir Apprendre et Parc naturel régional du Vexin français

CONTENU 13 PANNEAUX A0 (84,1 X 118,9 CM) AVEC CÉILLETES ET 6 KAKÉMONOS (80 X 200 CM) AVEC X-BANNERS **TRANSPORT** 2 SACS ET 6 X-BANNERS

1. Arbre, qui es-tu ?
2. L'arbre, être vivant
3. L'arbre mort
4. L'arbre au fil des saisons
5. L'arbre et ses hôtes - A chaque étage, son locataire...
6. L'arbre dans le paysage
7. De l'arbre aux produits finis
8. La gestion des arbres et des forêts
9. Qu'est-ce que le bois ?
10. Le bois-énergie
11. Le bois dans la construction
12. L'industrie du bois
13. L'arbre et le bois dans l'art et l'artisanat

Zoom Vexin français

14. Bois humides, la forêt les pieds dans l'eau
15. Bois calcicoles, sous la forêt, les fleurs
16. Buttes stampiennes, là-haut sur la « montagne »
17. Les ceintures vertes du territoire
18. La haie champêtre ou bocagère
19. L'arbre fruitier dans le verger traditionnel



PUBLIC

Cycle 3, secondaire, supérieur, grand public



ANIMATION

- Reconnaître les arbres
- Les besoins des végétaux
- Les interactions en forêt

PARCOURS COLLÈGE

À construire avec l'association prestataire
Les propositions ci-dessous sont des exemples de questionnements.

Exposition + animation

Atelier scientifique

Comment les arbres peuvent-ils jouer un rôle pour le climat ? Pourquoi géren une forêt ?

Atelier débat

Quelles solutions pour une gestion raisonnée des forêts ?

Plaisirs et Vitamines

Les fruits et légumes sont sources de santé et de plaisir, mais connaissez-vous toujours leur provenance, leur variété ou la manière dont ils poussent ? Cette exposition vous en dira plus sur leurs origines parfois surprenantes, avant de vous inviter à une consommation équilibrée et de saison. Crus ou cuits, en tarte ou en salade, nous espérons que vos cinq sens vous permettront de les savourer !

CONCEPTION Ligue contre le cancer

CONTENU 14 PANNEAUX A0 (84,1 X 118,9 CM) AVEC CEILLETS

1. Comment ça pousse ?
2. Manger, bouger, pour mon plaisir et ma santé
3. Comment manger équilibré ?
4. Au moins 5 fruits et légumes par jour. Oui, mais pourquoi ?
5. Les fruits et légumes, qu'est-ce que c'est ?
6. Le plaisir de manger des fruits et légumes
7. Petite histoire de fruits
8. Petite histoire de légumes
9. Fruits et légumes sous toutes leurs formes

Fruits et légumes de saison

10. Le printemps
11. L'été
12. L'automne
13. L'hiver

TRANSPORT 1 SAC



PUBLIC

Cycles 2 et 3, public famille



ANIMATION

- La composition des aliments
- Atelier du goût
- L'équilibre alimentaire
- Les fruits et légumes de saison
- S'alimenter dans le monde entier

PARCOURS COLLÈGE

À construire avec l'association prestataire
Les propositions ci-dessous sont des exemples de questionnements.

Exposition + animation

Atelier scientifique

Quel est le meilleur paquet de gâteaux ? Quels sont les impacts des nutriments sur le corps humain ?

Atelier débat

Pour quelle pomme vais-je craquer ?



EXPOSITION

Les Sols

Saviez-vous que les sols hébergent un quart de la biodiversité de la planète ? Cette ressource méconnue présente donc de nombreux bénéfices, dont un rôle primordial pour la production alimentaire. Cependant, un tiers des sols à travers le monde sont dégradés en raison de l'agriculture et des autres activités humaines (pollution chimique, érosion, compactage...). Mais diverses pratiques agricoles telles que l'agro-écologie et l'agroforesterie en permettent une gestion plus durable.

CONCEPTION FAO

CONTENU 4 PANNEAUX A0 (84,1 X 118,9 CM)
AVEC GILLETTS ET 6 KAKÉMONOS (80 X 200 CM)
AVEC X-BANNERS

1. Sols & biodiversité
2. Les sols aident à combattre le changement climatique et à s'y adapter
3. Des sols sains sont le fondement d'une production alimentaire saine
4. Les sols sont une ressource non renouvelable
5. Les sols sont fondamentaux pour la végétation
6. Les sols stockent et filtrent l'eau

TRANSPORT 1 SAC ET 6 X-BANNERS

**PUBLIC**

Cycle 4, supérieur, grand public

**ANIMATION**

- Observation de la composition du sol
- Les impacts de l'érosion des sols
- La biodiversité dans le sol
- La biodiversité sur mon territoire

PARCOURS COLLÈGE

À construire avec l'association prestataire
Les propositions ci-dessous sont des exemples de questionnements.

Exposition + animation**Atelier scientifique**

Comment le sol aide-t-il à combattre le réchauffement climatique ?

Atelier débat

Le bio peut-il nourrir toute la planète ?

MIAMM

Sélection des semences, mise en terre, récolte, transformation... Vous-êtes-vous déjà demandé par quelles étapes était passé votre plat de pâtes avant d'arriver dans votre assiette ? L'exposition MIAMM vous propose de revivre le trajet des aliments. Elle prend notamment l'exemple des céréales, pour lesquelles des centaines de variétés existent à la base de nombreux aliments quotidiens (pain, pâtes, bière...) mais aussi des fibres textiles, du papier...

CONCEPTION Conseil départemental, Passion Céréales, CNIEL, Mon quotidien, GNIS

CONTENU 12 PANNEAUX A0 (84,1 X 118,9 CM) AVEC ŒILLETES

1. Sur la piste des semences...
2. Qu'est-ce qu'un sol ?
3. Le blé - Du semis à la récolte
4. Les céréales produites en France - Du semis à la récolte
5. Du blé tendre - Pour fabriquer du pain
6. C'est à partir du blé tendre qu'on fabrique les biscuits et les gâteaux
7. Les céréales - Economiser l'eau sur l'exploitation céréalière
8. Principaux procédés de transformation du lait
9. Le marché des céréales françaises - Du champ à l'assiette
10. La maison des céréales - Découvrir les céréales autrement
11. Les céréales
12. Radis et biodiversité - Le radis vous en fait voir de toutes les couleurs

TRANSPORT 1 SAC



PUBLIC

Cycle 3, secondaire, supérieur, grand public



ANIMATION

- Atelier du goût
- Le chemin du grain de blé à l'assiette
- Une bonne terre pour de bonnes céréales

PARCOURS COLLÈGE

À construire avec l'association prestataire
Les propositions ci-dessous sont des exemples de questionnements.

Exposition + animation

Atelier scientifique

Pourquoi transformer les aliments ?
Comment sont fabriquées mes céréales préférées ?

Atelier débat

La tomate va-t-elle disparaître ?



EXPOSITION

Maison écologique

Comment construire et habiter son logement de manière durable ? Une maison écologique nous apporte des réponses, en prenant en compte des enjeux clés (énergie, eau, déchets, préservation des ressources...) tout en favorisant la qualité de vie et le confort. Dans cette exposition, partez à la découverte de bonnes pratiques, du choix de matériaux écologiques à l'utilisation d'énergie renouvelable. Enfin, sachez que la porte d'une maison écologique peut s'ouvrir sur des habitats très variés, de la yourte à la nouvelle construction recyclée.

CONCEPTION ComVV

CONTENU 12 PANNEAUX (80 X 120 CM)

AVEC CEILLETS

1. Exposition maison écologique
2. Le choix de l'écologie
3. Éco-matériaux
4. La maison bois
5. Écologie et patrimoine
6. Isolation, ventilation
7. Énergie, chauffage
8. L'eau et les déchets
9. Aménager, décorer
10. La maison recyclée
11. La maison autonome
12. La maison écologique

TRANSPORT 2 TUBES À ROULETTES

**PUBLIC**

Secondaire, supérieur, grand public

**ANIMATION**

- La gestion des ressources en forêt
- Éco-logis : les consommations à la maison

PARCOURS COLLÈGE

À construire avec l'association prestataire
Les propositions ci-dessous sont des exemples de questionnements.

Exposition + animation

Atelier scientifique
Quel est le pouvoir isolant de différents matériaux dans nos habitations ?

Atelier débat

Les forêts gérées « durablement », est-ce vraiment « durable » ?
Comment agir sur nos consommations « à la maison » ?

**EXPOSITION**

L'arbre

L'arbre est au carrefour des enjeux écologiques, paysagers et économiques. Dans le Vexin français, il prend place au sein d'écosystèmes variés mais aussi dans les paysages façonnés par les humains tels que les haies ou les vergers. Cette exposition vous permettra de tout connaître de ses spécificités en tant qu'être vivant qui se nourrit, se reproduit et évolue au fil des saisons. L'arbre étant aussi refuge et instaurateur de biodiversité, la préservation des espaces boisés dans le Vexin français se trouve indispensable au bon développement des écosystèmes.

CONCEPTION Savoir Apprendre et Parc naturel régional du Vexin français

CONTENU 13 PANNEAUX A0 (84,1 X 118,9 CM) AVEC CILLETES ET 6 KAKÉMONOS (80 X 200 CM) AVEC X-BANNERS TRANSPORT 2 SACS ET 6 X-BANNERS

1. Arbre, qui es-tu ?
2. L'arbre, être vivant
3. L'arbre mort
4. L'arbre au fil des saisons
5. L'arbre et ses hôtes - A chaque étage, son locataire...
6. L'arbre dans le paysage
7. De l'arbre aux produits finis
8. La gestion des arbres et des forêts
9. Qu'est-ce que le bois ?
10. Le bois-énergie
11. Le bois dans la construction
12. L'industrie du bois
13. L'arbre et le bois dans l'art et l'artisanat

Zoom Vexin français

14. Bois humides, la forêt les pieds dans l'eau
15. Bois calcicoles, sous la forêt, les fleurs
16. Buttes stampiennes, là-haut sur la « montagne »
17. Les ceintures vertes du territoire
18. La haie champêtre ou bocagère
19. L'arbre fruitier dans le verger traditionnel

**PUBLIC**

Cycle 3, secondaire, supérieur, grand public

**ANIMATION**

- La gestion des ressources en forêt
- Éco-logis : les consommations à la maison

PARCOURS COLLÈGE

À construire avec l'association prestataire
Les propositions ci-dessous sont des exemples de questionnements.

Exposition + animation**Atelier scientifique**

Quel est le pouvoir isolant de différents matériaux dans nos habitations ?

Atelier débat

Les forêts gérées « durablement », est-ce vraiment « durable » ?
Comment agir sur nos consommations « à la maison » ?



EXPOSITION

Val d'Oise Eaux

Saviez-vous que l'eau douce disponible pour les activités humaines représente seulement 0,6% de l'eau sur Terre ? En plus d'être limitée, elle est inégalement répartie à travers la planète, et suscite des conflits d'usages entre agriculteurs, industriels et citoyens. Le partage de l'eau apparaît donc comme un enjeu clé pour garantir à chacun un accès à cette ressource vitale. Du Val d'Oise à l'échelle mondiale, vous découvrirez dans cette exposition des initiatives qui tentent de répondre à ce défi. En tant que citoyen, vous avez aussi un rôle à jouer pour économiser l'eau !

CONCEPTION ComVV / Conseil départemental du Val d'Oise

CONTENU 18 PANNEAUX (80 X 120 CM) AVEC CÛLLETS

1. Eaux précieuses
2. Précieuses eaux
3. Cycle de l'eau sur la planète
4. Ressources en Val d'Oise
5. Usages de l'eau sur la planète
6. Eaux toujours plus pures et pas plus chères ?
7. Usées mais ne pas abuser
8. Assainissement en Val d'Oise
9. Zones humides et cours d'eau
10. Inondations
11. Qualité de l'eau, qualité de la vie
12. Les acteurs de la gestion de l'eau
13. La loi
14. La facture en Val d'Oise
15. L'avenir
16. Citoyen valdoisien et citoyen du monde
17. Question d'eaux
18. Gérer et valoriser les eaux

TRANSPORT 2 TUBES À ROULETTES



PUBLIC
Cycle 3, secondaire, supérieur, grand public



ANIMATION
Cycle et nettoyage de l'eau en ville

PARCOURS COLLÈGE

À construire avec l'association prestataire. Les propositions ci-dessous sont des exemples de questionnements.

Exposition + animation

Atelier scientifique

Eau cachée, eau « virtuelle » : quelle est notre consommation d'eau réelle ? Et dans le monde, comment l'eau est-elle répartie sur la planète ?

Atelier débat

Pourquoi a-t-on besoin d'eau ? Pourquoi y-a-t-il autant d'inégalités d'accès à l'eau douce ? Quelles sont les conséquences de ces inégalités ?

Le revers de mon look

Saviez-vous que l'industrie textile compte parmi les plus polluantes au monde ? Le Revers de mon Look détaille les impacts environnementaux et sociaux des vêtements, aux différentes étapes de leur cycle de vie. Une exposition qui parle notamment aux adolescents et aux mordus de shopping, pour découvrir comment agir à son échelle pour limiter ces impacts. Par exemple, en préférant des vêtements de « seconde main » en coton biologique... ou en optant pour la réparation et la transformation de vos habits, peut-être au début d'une nouvelle vie !

CONCEPTION Universal Love et l'ADEME et avec le soutien d'Eco TLC

CONTENU 17 PANNEAUX A0 (84,1 X 118,9 CM) AVEC ŒILLETS

1. L'industrie textile en quelques chiffres
2. Le cycle de vie des produits textiles
3. Les matières premières
4. Les matières animales
5. Les matières végétales
6. Les matières synthétiques
7. La filature & le tissage
8. Les traitements spéciaux
9. La teinture
10. La confection
11. Le transport des vêtements
12. L'entretien des vêtements
13. Le recyclage des vêtements
14. Alors, c'est quoi le look idéal ?
15. Logos de confiance et liens utiles

TRANSPORT 2 SACS



PUBLIC

Secondaire, supérieur, grand public



ANIMATION

Analyse du cycle de vie des pantalons jean ainsi que les impacts de l'industrie textile

PARCOURS COLLÈGE

À construire avec l'association prestataire. Les propositions ci-dessous sont des exemples de questionnements.

○ Exposition + animation

○ Atelier scientifique

De quoi sont composés nos vêtements et comment sont-ils fabriqués ? Menons l'enquête au travers de nos étiquettes.

○ Atelier débat

« Le Made in France » est-il vraiment français ? La mode éthique et responsable est-elle simplement un effet de mode ou un réel changement de consommation ?



EXPOSITION

Les déchets

Nos activités économiques sont à l'origine d'une production importante de déchets, amenant avec elles leur lot d'impacts sociaux, économiques et environnementaux. Afin de préserver nos ressources, leur réduction est bien sûr essentielle. Une question demeure : les déchets sont-ils là où nous croyons ? Cette exposition nous apporte une autre vision de ces objets à jeter : recyclage, réemploi, réutilisation... derrière les apparences se trouvent de nombreuses façons de prolonger leur vie, et de parvenir à leur diminution.

CONCEPTION ComVV

CONTENU 12 PANNEAUX (80 X 120 CM)
AVEC CEILLETS

1. Les déchets
2. Qui suis-je ?
3. Histoire : que faire des déchets ?
4. Déchets par catégories
5. Le tri pour tous et partout
6. Réduire, recycler, valoriser
7. Nos poubelles : contenu et analyse
8. Planète terre, mondialisation des déchets
9. Enjeux sociaux, économiques, environnementaux des déchets
10. Consommation saine, responsable
11. Création, Art, Architecture
12. Un défi : Gérer les déchets

TRANSPORT 2 TUBES À ROULETTES

**PUBLIC**

Cycle 3, secondaire, supérieur, grand public

**ANIMATION**

- Le cycle de vie d'un objet, de la matière première au déchet
- La composition de nos poubelles

PARCOURS COLLÈGE

À construire avec l'association prestataire. Les propositions ci-dessous sont des exemples de questionnements.

○ **Exposition + animation**○ **Atelier scientifique**

Quelle est la biodégradabilité des déchets dans l'eau ou dans l'air ? De quoi se compose la matière plastique ?

○ **Atelier débat**

Photolangage pour alimenter le débat participatif ou débat « Le principe du "Pollueur-Payeur" doit-il être appliqué partout ? »

Un regard d'enfant sur les déchets

Quatre écoles ont décidé de s'investir afin de réaliser une exposition sur le thème des déchets. Au terme d'un travail partenarial enrichissant, 15 panneaux ont été créés autour de différents axes. Cette exposition apporte un regard nouveau sur plusieurs sujets tels que l'histoire des déchets de la préhistoire à aujourd'hui, le tri et la préservation des ressources naturelles, les modes de traitement des déchets, ainsi que les gestes éco-citoyens à la maison, à l'école et au supermarché.

CONCEPTION SIGIDURS, Eco-Emballages, La Case, école Paul Langevin de Villiens Le Bel, école Benjamin Rabien de Gonesse, école Raoul Riet d'Ecouen et Collège Victor Hugo de Sarcelles

CONTENU 15 PANNEAUX (60 X 80 CM) AVEC CILLETTS

1. Panneau d'introduction - L'exposition

L'histoire des déchets

2. La préhistoire et l'antiquité
3. Le moyen âge et la renaissance
4. Le XVIII^e siècle et le XIX^e siècle
5. Du XX^e siècle au futur...

Trier pour la planète

6. Le tri du papier
7. Le tri du verre et du métal
8. Le tri du plastique

Les modes de traitement des déchets

9. Le compostage
10. Le recyclage
11. L'incinération

Les gestes éco-citoyens

12. A la maison
13. A l'école
14. Au supermarché
15. Le Syndicat Mixte pour la Gestion et l'Incinération des Déchets Urbains de la Région de Sarcelles

TRANSPORT 2 TUBES



PUBLIC

Cycle 2, cycle 3
et public famille



ANIMATION

- Le cycle de vie d'un objet, de la matière première au déchet
- La composition de nos poubelles

PARCOURS COLLÈGE

À construire avec l'association prestataire. Les propositions ci-dessous sont des exemples de questionnements.

○ Exposition + animation

○ Atelier scientifique

Quelle est la biodégradabilité des déchets dans l'eau ou dans l'air ? De quoi se compose la matière plastique ?

○ Atelier débat

Photolangage pour alimenter le débat participatif ou débat « Le principe du "Pollueur-Payeur" doit-il être appliqué partout ? »

Bougeons-nous c'est vital

Notre vie quotidienne est rythmée par des déplacements pour le travail, la scolarité des enfants, les courses, les loisirs... La voiture reste aujourd'hui le mode le plus utilisé par les citoyens, mais largement contributeur d'émissions de gaz à effet de serre et de pollution de l'air. L'exposition présente les alternatives pour se déplacer autrement : à chaque trajet sa solution de déplacement, à chacun ses choix d'investissements et de mode de vie. Santé, environnement, lien social et économies : de nombreux bénéfices nous attendent au bout du voyage.

CONCEPTION ADEME Normandie, Région Normandie, ARE Normandie et CPIE Vallée de l'Orne.

CONTENU 11 KAKÉMONOS 80X200CM
AVEC X-BANNERS

1. Et si on bougeait autrement?
2. Et pour demain, quelle(s) mobilité(s)?
3. Chaque trajet compte, même le plus petit!
4. Halte aux idées reçues !
5. La voiture, une solution parmi d'autres?
6. L'écoconduite, plus responsable...
7. La voiture, partageons-la !
8. Du domicile au travail, voyageons malin !
9. Nos déplacements... tous indispensables?
10. Mobilité, à chacun sa solution !
11. Agissons ensemble, c'est l'avenir !

TRANSPORT 1 SAC DE TRANSPORT
11 X-BANNERS



PUBLIC

Cycle 3, secondaire, supérieur, grand public



ANIMATION

Calcul de son empreinte carbone « transport » et identification de modes alternatifs : vers de meilleurs choix de déplacement

PARCOURS COLLÈGE

À construire avec l'association prestataire
Les propositions ci-dessous sont des exemples de questionnements.

○ Exposition + animation

○ Atelier scientifique

Quels sont les impacts environnementaux liés à nos mobilités ?

○ Atelier débat

La voiture électrique est-elle la solution de demain ?

L'Essentiel sur l'énergie

Prendre le bus, envoyer un SMS, surfer sur internet : c'est notre quotidien. Et c'est possible parce que nous avons appris à maîtriser l'énergie. Mais d'où vient cette énergie et quels sont les impacts de notre consommation énergétique ? En réserve limitée, polluantes ou à l'origine de conflits, les énergies fossiles sont pourtant difficiles à substituer par des sources renouvelables notamment pour des questions de continuité d'alimentation. L'essentiel des enjeux se trouve dit dans cette exposition, rappelant évidemment les règles d'or pour alléger notre consommation.

CONCEPTION ADEME France

CONTENU 4 PANNEAUX PLASTIFIÉS A0
(84,1 X 118,9 CM) AVEC CÉILLETS

1. L'énergie est partout dans nos vies
2. La chute des stars de l'énergie
3. Les énergies renouvelables : la relève
4. Les règles d'or pour alléger notre consommation d'énergie

TRANSPORT 1 TUBE DE TRANSPORT



PUBLIC

Secondaire, supérieur, grand public



ANIMATION

Histoire des énergies, comparaisons de différentes sources et distinction entre « fossiles » et « renouvelables ».

PARCOURS COLLÈGE

À construire avec l'association prestataire
Les propositions ci-dessous sont des exemples de questionnements.

Exposition + animation

Atelier scientifique
Quelles sont nos consommations énergétiques du quotidien ? Comment aller vers de meilleurs usages ?

Atelier débat
Énergie - Nucléaire
ou not nucléaire ?



EXPOSITION

Passez au durable ça marche

Des actions plus durables, équitables et viables peuvent être entreprises à tous les niveaux de la société. Consommateurs, travailleurs ou bien encore élus, nous sommes tous concernés et pouvons tous mettre la main à la pâte vers cette transition. L'exposition "Passez au durable ça marche" met en avant différents types d'acteurs et des actions concrètes à leur niveau : peut-être que l'un d'entre eux saura vous inspirer.

CONCEPTION ADEME et Ministère de l'écologie, du développement durable et de la mer

CONTENU 5 PANNEAUX PLASTIFIÉS FORMAT A0

1. Passez au durable ça marche!
2. Joachim, nouveau propriétaire immobilier
3. Myriam, éco-consommatrice
4. Jean-Marc, patron d'une entreprise de 200 salariés
5. Catherine, maire de sa commune

TRANSPORT 1 TUBE DE TRANSPORT



PUBLIC

Grand public, cycle 3, secondaire, supérieur



ANIMATION

Qu'est-ce que le développement durable ?

Définition et identification des objectifs de développement durable (ODD).

PARCOURS COLLÈGE

À construire avec l'association prestataire
Les propositions ci-dessous sont des exemples de questionnements.

Exposition + animation

Atelier scientifique

Quelles sont les actions que le collège met déjà en place pour respecter les ODD ?
Comment rendre plus durable la consommation d'eau ou d'énergie du collège ?

Atelier débat

World café :
quelles solutions concrètes pour le développement durable dans certains domaines ?

Développement durable

Face au constat environnemental, social et économique mondial, le développement durable propose d'avancer ensemble vers des décisions plus respectueuses de l'humain et de l'environnement. Mieux et moins consommer, repenser son mode de vie pour réduire son impact et vivre ensemble sont les propositions faites aux citoyens dans cette exposition. Eau, déchets, énergie, transports, solidarité... Une réflexion passionnante autour de ses besoins et de sa capacité d'action.

CONCEPTION Vedura

CONTENU 10 PANNEAUX EN BÂCHE
RECYCLÉE FORMAT 80X120CM AVEC CÈILLETS

1. Le DD est né d'un constat planétaire
2. Le DD, c'est trouver un équilibre
3. Le DD, c'est économiser et préserver l'eau
4. Le DD, c'est économiser l'énergie
5. Le DD, c'est réduire ses déchets
6. Le DD, c'est protéger la biodiversité
7. Le DD, c'est se déplacer sans polluer
8. Le DD, c'est être plus solidaire avec les autres
9. Le DD, c'est lutter contre les discriminations, encourager la démocratie participative et la diversité culturelle
10. Le DD, c'est consommer de manière responsable

TRANSPORT 1 TUBE DE TRANSPORT



PUBLIC

Grand public, cycle 3, secondaire, supérieur



ANIMATION

Qu'est-ce que le développement durable ?
Définition et identification des objectifs de développement durable (ODD).

PARCOURS COLLÈGE

À construire avec l'association prestataire
Les propositions ci-dessous sont des exemples de questionnements.

Exposition + animation

Atelier scientifique

Quelles sont les actions que le collège met déjà en place pour respecter les ODD ?
Comment rendre plus durable la consommation d'eau ou d'énergie du collège ?

Atelier débat

World café :
quelles solutions concrètes pour le développement durable dans certains domaines ?





EXPOSITION

Prévenir les risques majeurs en Val d'Oise

Notre territoire valdoisien est exposé à un certain nombre de risques majeurs, du fait de ses cours d'eau, carrières, industries, mais aussi compte-tenu du contexte climatique global. Pour protéger la population, une réglementation adaptée et des mesures préventives sont mises en place... Et en cas d'accident, différents plans sont prévus afin de gérer la crise ! Découvrez dans ces panneaux la diversité de ces risques et le travail d'anticipation et de communication réalisé par les pouvoirs publics.

CONCEPTION ComVV

CONTENU 14 PANNEAUX EN BÂCHE FORMAT 80 X 190CM, 1 PANNEAU EN BÂCHE FORMAT 128X172CM, 4 PLAQUES RIGIDES 50X50CM

1. Quelques évènements naturels en Val d'Oise
2. Quelques accidents technologiques en Val d'Oise
3. Tous informés des documents mis à disposition du public
4. Inondations par débordements de cours d'eau
5. Ruissellement pluvial et coulées de boues
6. Carrières abandonnées et vides souterrains naturels
7. Prévenir le risque industriel
8. Le transport des matières dangereuses
9. Des industries à risque
10. L'alerte. Qui? Quoi? Quand? Comment?
11. Se mettre à l'abri ou évacuer?
12. S'organiser à l'école pour faire face à l'accident majeur
13. S'organiser dans la commune

TRANSPORT 1 TAMBOUR, 1 SAC



PUBLIC

Cycle 3, secondaire, supérieur, grand public



ANIMATION

Identifier les risques notamment sur le territoire (Val d'Oise ou plus localement lorsque cela est possible)



L'Arbre en ville

Lors d'une balade en ville, avez-vous déjà perçu les bénéfices des arbres ? Cette exposition met en avant leurs fonctions écologiques et leurs intérêts pour la qualité de vie des habitants. Ils sont en effet refuges de biodiversité, et protègent notamment contre la chaleur, le bruit et la pollution. Mais ils ont aussi un rôle esthétique et culturel : ils décorent nos villes et permettent un lien avec la nature. En milieu urbain, ils subissent cependant de nombreuses agressions (maladies, blessures...). Cette exposition permet à un large public de découvrir les différentes fonctions de l'arbre en ville, qu'elles soient culturelles, esthétiques ou écologiques.

CONCEPTION ComVV

CONTENU 10 PANNEAUX 80X120 CM PLASTIFIÉS AVEC CÈLLETS

1. L'arbre dans le paysage urbain
2. L'arbre protecteur
3. Les arbres d'ornement
4. Seul et remarquable dans la ville
5. Les arbres d'alignement
6. Vivre en ville et en banlieue
7. Une gestion durable
8. Comme un arbre dans la ville
9. L'arbre du Parc André Citroën
10. L'arbre indispensable

TRANSPORT 1 SAC



PUBLIC

Cycle 3, secondaire, supérieur,
grand public





MALLETTE

La ville en valise

80% de la population française vit en ville : elle constitue aujourd'hui le cadre de vie de la plupart des enfants, mais ces derniers n'en connaissent pas toujours les dessous. Ainsi, La ville en valise aborde les facettes de notre environnement urbain : architecture, urbanisme, paysage, transformation et chantiers... A travers différentes activités, les élèves pourront appréhender cet environnement, le décrire, l'analyser, le critiquer et proposer des actions nécessaires à son amélioration.

CONCEPTION Robins des Villes

CONTENU 6 VALISETTES THÉMATIQUES ET 1 VALISETTE RESSOURCES, COMPRENANT CHACUNE DES OUTILS À MANIPULER, DES FICHES ACTIVITÉS ET UN LIVRET D'UTILISATION

Métiers de l'urbain :

- Valisette architecture,
- Valisette urbanisme,
- Valisette paysage.

Mode d'appréhension particulier de la ville :

- Valisette transformation (dimension temporelle),
- Valisette représentations (dimension spatiale),
- Valisette sensible (dimension vécue et sensorielle).

TRANSPORT VALISE LÉGÈRE À ROULETTES



PUBLIC

Cycles 2 et 3, secondaire



NÉCESSITE UNE FORMATION

Villes ogresses

Au fil des siècles, la ville s'est transformée en lien avec l'activité et les besoins de ses habitants. Un phénomène d'étalement urbain est apparu à partir de l'ère industrielle, pour se poursuivre à grande échelle à notre époque. Mais cette expansion a ses limites, notamment en termes d'indépendance alimentaire, de destruction des milieux naturels, ou de risques majeurs. A travers le jeu "Villes Ogresses", les participants retracent les étapes importantes de la construction des villes et prennent de la hauteur sur les impacts de notre trajectoire urbaine.

CONCEPTION Association Pirouette-Cacahuète

CONTENU 4 EXEMPLAIRES DU JEU
(PLATEAUX ET CARTES)

TRANSPORT 1 SAC



PUBLIC

Cycle 3, secondaire, supérieur, grand public



ANIMATION

Histoire d'une ville et de son aménagement urbain

PARCOURS COLLÈGE

À construire avec l'association prestataire
Les propositions ci-dessous sont des exemples de questionnements.

○ **Exposition + animation**

○ **Atelier scientifique**
Comment concevoir la ville durable de demain ?

○ **Atelier débat**
Comment aménager la cour du collège pour limiter les inégalités d'usage ?



MALLETTE

Kiwi

L'environnement sonore fait partie intégrante de la vie quotidienne des collégiens à l'école, au domicile, dans les transports ou dans les loisirs. Parfois source de plaisir, il peut aussi constituer un risque sanitaire et social lorsque les niveaux de bruit sont élevés. Dans un contexte où les musiques amplifiées (très souvent écoutées au casque), sont de plus en plus présentes, la Mallette Kiwi se présente comme un outil de sensibilisation du jeune public aux risques auditifs. Composée de tablettes et de casques, elle permet aux jeunes de se situer dans leur niveau d'écoute et de l'ajuster à un niveau correct pour leurs oreilles. De nombreux modules permettent d'aborder sons et bruits grâce à des approches différentes.

CONCEPTION BruitParif

CONTENU MALLETTE AVEC ROULETTES COMPOSÉE DE 20 TABLETTES NUMÉRIQUES ET CASQUES, CLÉ USB AVEC MODULES PÉDAGOGIQUES, DOSSIER PÉDAGOGIQUE IMPRIMÉ.

- La physique du son et les environnements sonores
- Le système auditif
- Les pathologies
- Se protéger les oreilles
- Le bruit et le travail

TRANSPORT 1 MALLETTE 60CM X 40CM X 30 CM



PUBLIC

Cycle 3, secondaire, supérieur, grand public



NÉCESSITE UNE FORMATION



Bruit et Ambiance sonore

Comment naît un son? Quelle différence avec un bruit? Entre bruit et son agréable, entre bruit et musique, la frontière n'est pas objective, mais personnelle et culturelle. En plus de poser la question de la perception, l'exposition "Bruit et Ambiance sonore" présente de manière synthétique et attractive l'essentiel sur les principes physiques de propagation, sur la mesure des sons et l'impact des nuisances sonores sur la qualité de vie et la santé. Elle insiste sur leur prévention. Son message? Le bruit : Soyons plus nombreux à en faire moins !

CONCEPTION Centre d'information et de documentation sur le bruit/ Conseil départemental du Val d'Oise

CONTENU 25 PANNEAUX SOUPLES, 87X127CM

1. Un peu de culture... physique sur le son.
2. Le son, une affaire de vibrations.
3. Le son, quel phénomène !
4. Mesurer, pour mieux s'entendre.
5. Quand le son devient bruit.
6. De l'oreille au cerveau, une vraie course de relais!
7. L'oreille, une mécanique de précision.
8. Attention ! ... Fragile!
9. 60 millions d'auditeurs... et le bruit.
10. Dis-moi ce que tu écoutes, je te dirai qui tu es.
11. Quand le bruit perturbe.
12. Le roi Décibel, pire ennemi de Morphée.
13. Le bruit finit par taper sur les nerfs.
14. Ces insupportables bruits de voisinage.
15. Le bruit, soyons plus à en faire moins.
16. Bruits de voisinage: que faire ?
17. Transports terrestres: les champions du bruit.
18. La bataille contre le bruit routier en Val d'Oise
19. Trafic aérien... mais bruit pesant.
20. La gestion du bruit autour de l'aéroport Roissy-Charles-de-Gaulle.
21. Des procédures plus respectueuses de l'environnement.
22. Aviation légère, mais bruyante, le cas de l'aérodrome de Pontoise-Cormeilles en Vexin.
23. Quelques conseils pour isoler son logement du bruit.
24. Le contrôle actif du bruit: une révolution à venir ?
25. A l'écoute du Val d'Oise



TRANSPORT 1 TAMBOUR



PUBLIC

Cycle 3, secondaire, supérieur, grand public



ANIMATION

Identifier le fonctionnement du son. Différencier le son du bruit.





EXPOSITION

Changements climatiques

En France ou dans le monde, le dérèglement climatique est à l'origine de phénomènes météorologiques de plus en plus intenses. De même, la modification du climat touche de manière moins visible la santé des écosystèmes, la disponibilité en eau ou encore la perte de la biodiversité, interrogeant notre capacité à nous alimenter et à rester en bonne santé. Cette courte exposition de 5 panneaux s'arrête sur ces impacts, et sur les solutions pour repenser nos consommations et modes de vie en tant que citoyen, ou notre activité en tant qu'entreprise.

CONCEPTION Réseau Action Climat

CONTENU 5 PANNEAUX PLASTIFIÉS A0 (84,1 X 118,9 CM) AVEC GILLETS

1. Le climat se modifie
2. Les impacts dans le monde
3. Les impacts en France
4. Réduire nos impacts sur le climat
5. Des idées pour s'adapter !

TRANSPORT 1 SAC



PUBLIC
Cycle 4, supérieur, grand public

ANIMATION
Qu'est-ce que le changement climatique ? Comprendre les impacts et conséquences pour notre environnement au travers d'expériences.

PARCOURS COLLÈGE
À construire avec l'association prestataire. Les propositions ci-dessous sont des exemples de questionnements.

- Exposition + animation**
- Atelier scientifique**
Quelles sont les solutions pour agir face aux changements climatiques chez soi, et dans d'autres secteurs ?
- Atelier débat**
Est-ce qu'à mon niveau, je peux réduire les émissions de gaz à effet de serre ?

Eco-Ecole

Un projet de développement durable s'appuie sur des étapes précises et met les élèves au cœur de ses actions. Afin de les impliquer et de les familiariser à cette méthode, le jeu coopératif Eco-Ecole simule un tel projet sur une année scolaire, permettant de vivre des rencontres, des découvertes et des opportunités d'actions. Au fil de la partie, les participants sont invités à faire des choix pour construire ensemble un projet de développement durable.

CONCEPTION Association Teragjin. Ce jeu coopératif est un outil du programme Eco-Ecole.

CONTENU UNE BOÎTE DE JEU EN BOIS, AVEC PLATEAU, CARTES, PIONS, LIVRET DE RÈGLES ET GUIDE PÉDAGOGIQUE

MODALITÉS D'UTILISATION

- Durée : 1 heure
- Public :
Elèves du cycle 3 au lycée, en classe, éco-club, conseil de vie collégienne ou lycéenne, groupe d'éco-délégués, temps d'accueil périscolaire... etc ;
Adulte : en appui à l'animation d'éco-comités, de formations.
- Un guide pédagogique est à la disposition des enseignants pour animer une séance avec ce jeu.



Médiasphères

Les médias font partie intégrante de la vie des élèves, mais sont rarement un sujet de réflexion collective. Ils sont pourtant au carrefour de nombreux enjeux : utilisation des réseaux sociaux, bonnes pratiques sur internet, analyse d'informations, etc. Médiasphères est un jeu de plateau visant à répondre par équipe à des questions sur ces sujets, en favorisant les échanges de connaissances et de vécu. Un bon moyen de sensibiliser aux bonnes pratiques et d'éveiller son esprit critique...

CONCEPTION Canopé Île-de-France

CONTENU UNE BOÎTE DE JEU AVEC PLATEAU, CARTES, PIONS ET LIVRET D'ACCOMPAGNEMENT

THÈMES ABORDÉS

- Ma vie numérique, pour explorer toutes les questions portant sur les données personnelles ;
- Citoyenne, citoyen numériques : pour comprendre la loi sur internet et l'usage des objets numériques ;
- Connectée, connecté : pour aborder les problématiques de l'hyperconnexion.

CONDITIONS D'UTILISATION

6 à 16 élèves peuvent jouer. Un livret d'accompagnement avec réponses aux questions et pistes pédagogiques est à la disposition des enseignants.



PUBLIC

Cycle 3, secondaire



Le Conseil départemental
acteur majeur du développement durable



APPEL À PROJETS Environnement & développement durable

Quatre thèmes de travail

- biodiversité
- alimentation
- déchets-ressources
- territoire durable

Pour qui ?

Les collèges publics du Val d'Oise

Pourquoi ?

Mettre en œuvre un projet pédagogique lié au développement durable dans votre établissement sur un thème au choix, s'inscrivant dans une démarche globale.

Quand ?

L'année scolaire
2023-2024

Le Conseil départemental vous accompagne

- Des réunions collectives et individuelles pour échanger sur vos projets
- Un soutien financier
- Des contacts avec des partenaires et des animateurs du territoire
- Des ressources pédagogiques

GRATUIT

ACCOMPAGNEMENT GRATUIT sur le thème de :

- l'éco-mobilité grâce au programme Liberté/pieds
- de la biodiversité grâce au programme Aires Éducatives de l'Office Français de la biodiversité

+ 09 69 03
éducation.environment@valdoise.fr

**PRÉ-INSCRIVEZ-VOUS CHAQUE
ANNÉE EN SEPTEMBRE**
sur le site des actions éducatives, onglet
"Appels à projets"
et "Développement durable"

Guide des structures

d'éducation à l'environnement et au développement durable

Guide et répertoire sites naturels, industriels et urbains
en lien avec l'écologie à visiter en Val d'Oise

En complément de ce catalogue, l'Annuaire des structures d'éducation à l'environnement et au développement durable impliquées en Val d'Oise vous permettra de découvrir de nombreuses structures pratiquant l'Éducation à l'Environnement et au développement durable, à même de vous accompagner dans vos projets, ainsi que d'autres outils pédagogiques. N'hésitez pas à consulter cet annuaire disponible en version papier ou sur notre site internet.

valdoise.fr/317

